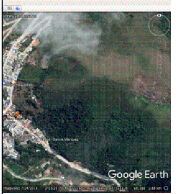


E COLOMBIA  
O DEL CAUCA  
E ARGELIA  
MUNICIPAL



POGRAFICO  
AS DEL COLEGIO  
DE NIÑAS

AREAS

A  
EVANTADAS  
7m<sup>2</sup>

RAS

A

S

MA

R

ELECTRICOS  
E ESTACION

SANDOVAL  
7 CPNT